



**Atelier d'expression : hiérarchisation des priorités pour
l'équilibre du territoire**



Déroulé

1. Mise en contexte
2. Présentation des outils et de l'animation
3. Atelier de hiérarchisation
4. Restitution des groupes de travail

Clés d'entrée

Le PNR un projet de territoire commun

Le PNR un outil d'initiative dans la valorisation du territoire

Le PNR s'organise autour d'un projet commun de développement durable concerté et coconstruit, fondé sur la protection et la valorisation du patrimoine naturel et culturel.

Le PNR est un levier au service commun de l'ensemble des acteurs qui le compose. Il est à l'écoute des projets et moteur dans leur réalisation, mais ne se substitue pas aux initiatives locales.

Il poursuit ainsi 5 missions :

- Préserver et valoriser les patrimoines naturels et culturels,
- Favoriser le développement économique et la qualité du cadre de vie
- Aménager le territoire
- Informer et sensibiliser les habitants et visiteurs
- Conduire des actions expérimentales ou innovantes

L'ambition première d'un projet de parc

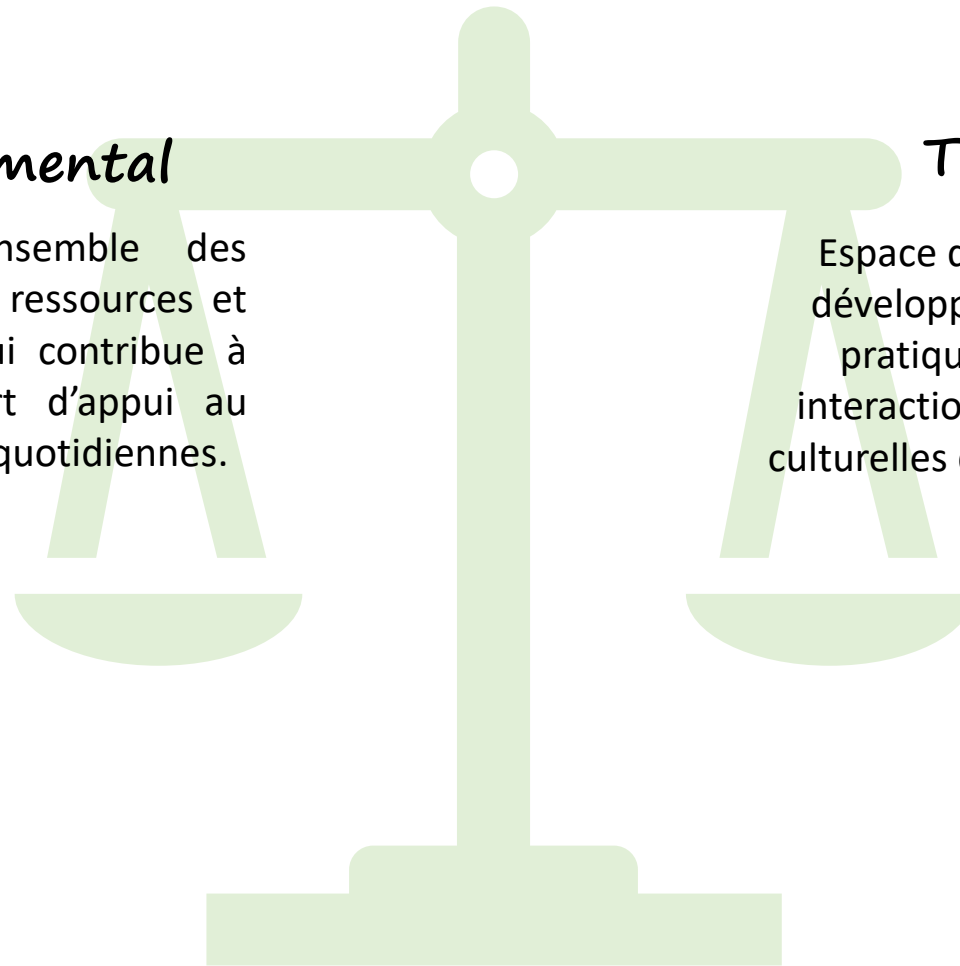
L'ambition première du projet de PNR est d'établir un équilibre entre le développement économique, social et environnemental pour aller vers une harmonie.

Socle environnemental

Espace qui regroupe l'ensemble des composantes physiques, des ressources et des conditions naturelles qui contribue à modeler les usages et sert d'appui au développement des activités quotidiennes.

Territoire vécu

Espace du quotidien dans lequel se développe l'ensemble des usages et pratiques qui est façonné par les interactions sociales, économiques et culturelles des habitants. (aménagement du territoire)



Des équilibres spécifiques pour une harmonie générale

Le socle environnemental

La géomorphologie et le climat

Les paysages naturels et bâtis

La ressource en eau

La biodiversité

Les sols

L'énergie

Les risques environnementaux

Le territoire vécu

L'économie et l'emploi

Les déplacements

L'habitat

Commerces

La dimension sociale

La culture

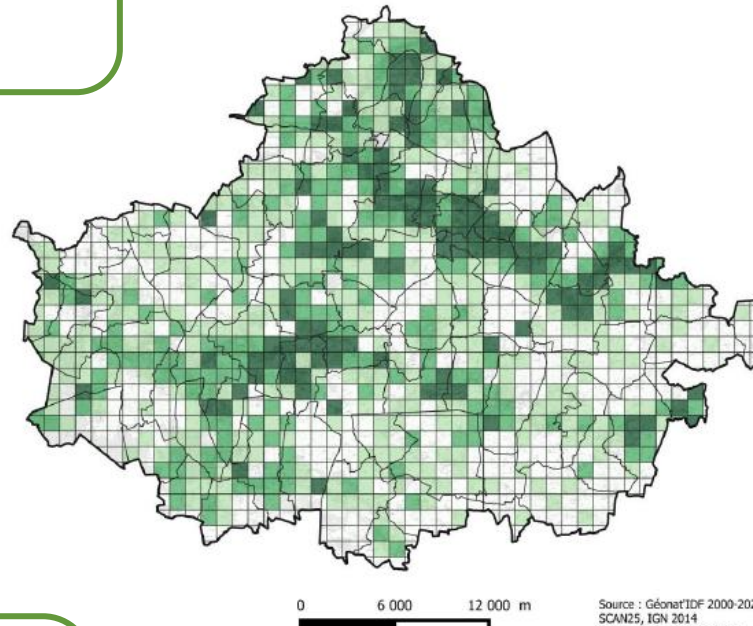
Les loisirs et tourisme

Les principaux services de l'environnement

Les services rendus du socle environnemental : les milieux naturels

Fournissent des ressources
alimentation et pollinisation,
matières premières

Protègent et régulent
Dépolluent l'eau, protègent des
risques naturels, apportent de la
fraicheur



Soutiennent
Formation des sols et nutriments,
accueillent la biodiversité et
facilitent ses déplacements, cycle
de l'eau et des matières

Valorisent la qualité de vie
Paysagers, tourisme et récréation
quotidienne,

**Manque de connaissances et
une répartition inégale**

**Morphologie et les pratiques
agricoles**

**Les dynamiques urbaines et les
externalités (nuisances)**

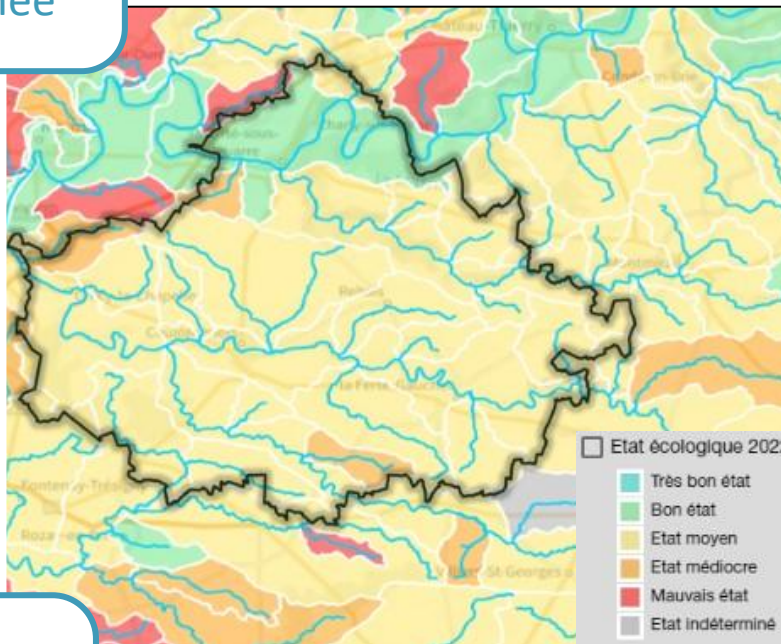
Les services rendus du socle environnemental : les ressources naturelles

Approvisionnement des populations

Fourniture d'eau potable et de qualité tout au long de l'année

Accompagnent les productions agricoles nourricières

Irrigations, renouvellement des sols, cycle des nutriments



Supportent et régulent

Ecosystèmes aquatiques et associés et des sols, limitent les risques

Cadre de vie

paysages autour des rivières et récréation

Dégradation de la chimie et morphologie des cours d'eau

Des sols déstructurés et altérés

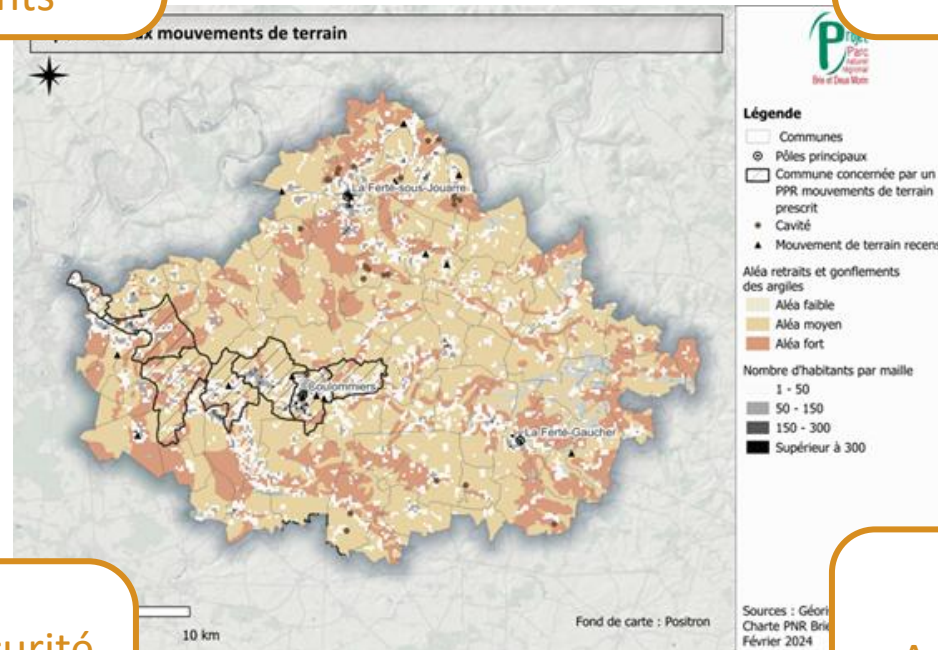
Des tensions quantitatives structurelles de l'eau

Les services rendus du socle environnemental : le cadre de vie

Fournissent des paysages de qualité

Grandes structures comme des paysages locaux inspirants

Renforcent les équilibres
Favorisent les dynamiques locales économique/sociale/ environnementale



Appuient le bien-être
Meilleure qualité de l'air, sécurité face aux risques, facilite l'anticipation du changement climatique

Appuient le patrimoine
Accès à des espaces récréatifs, culturels

Exposition aux risques

Déséquilibre emploi/actifs et dynamiques urbaines

Manque d'attachement aux paysages

Les outils de l'animation

Des outils pour appuyer la hiérarchisation

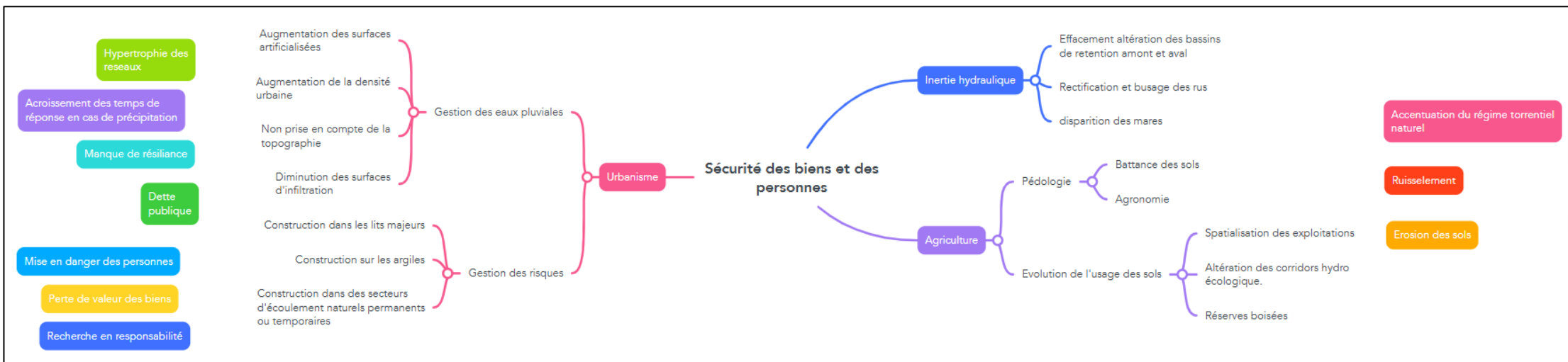
L'ensemble des déséquilibres sont regroupés en 3 catégories suivantes :

Agriculture et innovation

Qualité d'un cadre de vie
d'un territoire rural

La sécurité des biens et
des personnes

Pour chacune des catégories, nous avons fait les liens avec les principaux déséquilibres et les enjeux qui sont identifiés dans les diagnostics :



Déroulé de l'atelier :

1. Prendre connaissance des différentes catégories et des liens proposés
2. Affiner, proposer, compléter les liens et les enjeux
3. Vous mettre d'accord sur les enjeux qui sont pour vous les priorités
4. Hiérarchiser les priorités pour retrouver l'équilibre territorial par une numérotation
5. Partage des discussions et présentation des enjeux prioritaires aux autres groupes

Atelier